



Jura
Tourisme

LE JURA

DESTINATION VIGNOBLE



www.vignoble-jura.fr

DESTINATION VIGNOBLE DU JURA

- 3 LE VIGNOBLE
DU JURA
- 7 ÉVÉNEMENTS
- 9 HÉBERGEMENTS
- 13 RESTAURANTS
- 16 CAVES
ET CAVEAUX
- 20 ACTIVITÉS
INCONTOURNABLES
- 26 SÉJOURNEZ
DANS LE VIGNOBLE DU JURA
- 27 LOCATIONS DE VÉLO
ET GUIDES
- 28 CARTE
DU VIGNOBLE
- 29 CONTACTS

PASS'MALIN JURA

Le Pass'Malin Jura vous permet de bénéficier de **plus de 1 500€ d'avantages auprès de 130 partenaires** : restaurants, sites d'activités, caveaux de vigneron, fruitières, musées, thermes... En vente dans les Offices de Tourisme et certains commerces : 15 € validité 15 jours / 39 € validité 1 an
-> **Promo été : 9,90€** au lieu de 15 € du 15/06/2019 au 14/09/2019

Pass'
Malin
Jura

Le pictogramme Pass'Malin Jura vous signale, tout au long du magazine, les offres présentes dans l'édition 2019.

PLUS D'INFOS ET LISTE DES POINTS DE VENTE SUR
www.passmalin-jura.fr



L'abus d'alcool est dangereux pour la santé. A consommer avec modération.
Impression : Est Imprim - Juin 2019

Les renseignements et tarifs figurant dans ce document sont donnés à titre indicatif et n'engagent pas la responsabilité de Jura Tourisme. Ils sont susceptibles d'être modifiés; aussi nous vous invitons à vous faire confirmer les tarifs en vigueur auprès des prestataires concernés. Les prix s'entendent en euros (TVA incluse). Ce document n'est pas contractuel.



IMPRIM'VERT®

Crédits photos : Couverture : Stéphane Godin/Jura Tourisme, LoveLiveTravel/Jura Tourisme, Maxime Coquard/Jura Tourisme - Intérieur : Maxime Coquard/Jura Tourisme, Stéphane Godin/Jura Tourisme, Studio Vision/Jura Tourisme, Bertrand Picault/CDT Jura, Jura Tourisme, Nicolas Gascard/Jura Tourisme, Auberge de Chavanne/Jean-Baptiste Merillot, Le Clos de la Gourmandière/Jean-Baptiste Merillot, Jean-Baptiste Merillot/Jura Tourisme, Françoise Simon/Maison Jeunet, Maxime Alexandre/Jura Tourisme, Freeimages.com/@samel Alves Rosa/@Kidacom, Aline Dalloz/Jura Tourisme, CM Brevot/CD39, Nature Trip Jura, LoveLiveTravel/Jura Tourisme



A woman with a ponytail, wearing a tan cap, sunglasses, a white sleeveless button-down shirt, light blue shorts, and pink sneakers, is walking on a paved path. The path leads through a vast, terraced vineyard with rows of green grapevines. In the background, there are rolling green hills and a small white building with a red roof. Further back, a hillside is covered in dense green trees, with a few houses and a stone structure visible on top. The sky is clear and blue.

Grand angle sur

LE VIGNOBLE DU JURA

UN VIGNOBLE, UNE PERSONNALITÉ

Ce n'est désormais plus un scoop... depuis plusieurs années, **le Jura compte parmi les régions viticoles les plus dynamiques et les plus passionnantes de France**. D'abord parce que les vigneron·ne·s de talent y sont de plus en plus nombreux et signent **des vins absolument remarquables** ; ensuite parce qu'il est marqué par une forte solidarité entre vigneron·ne·s et **un esprit collectif**, à l'image des « **fruitières** » (coopératives viticoles jurassiennes) ; mais aussi parce que, dans le Jura, le Vignoble fait partie de la culture locale avec des **traditions bien ancrées** (Percée du Vin Jaune, Biou, Pressée du Vin de Paille...), et les jurassiens, très attachés à leur Vignoble, ont toujours à cœur de le faire découvrir ; et enfin parce que ce vignoble offre une **immense variété de vins** : blancs, rosés, rouges, bulles, le Vignoble du Jura est capable de tout faire, et se singularise par ses exceptionnels vins jaunes et vins de paille.

De nombreux vigneron·ne·s ouvrent volontiers la porte de leur caveau pour des dégustations chaleureuses, accompagnées de commentaires sur le terroir, les cépages ou les techniques de vinification ou d'élevage parfois très particulières : ils vous initieront sans doute aux secrets du **vieillessement sous voile du vin jaune**. Outre les vigneron·ne·s, les nombreux autres professionnels présentés dans ce guide, **labellisés**

Vignobles & Découvertes (offices de tourisme, sites patrimoniaux, fruitières, restaurateurs, hébergeurs, guides conférenciers...) auront plaisir à vous accueillir et à partager avec vous leur passion pour le Vignoble et les Vins du Jura.

Autant de raisons pour arpenter ce territoire magnifique, ses coteaux en pentes parfois douces et souvent assez raides, ses **cascades exotiques**, ses fameuses « **reculées** », **ses charmants villages viticoles** comme l'incontournable **Château-Chalon**, fief du vin jaune, ou encore **Arbois**, cité des Vins du Jura.

Comment découvrir ce Vignoble ? Balade en vélo à assistance électrique dans les vignes, ateliers sur-mesure, dégustation de vin sous terre, balade de domaines en domaines guidée par un sommelier, survol du Vignoble en montgolfière ou en ULM, visite de la Maison de Louis Pasteur, père de l'œnologie moderne, soins aux Thermes de Salins-les-Bains à base de raisin de la région... D'Arbois au Sud Revermont, en passant par Poligny, l'Étoile, les Coteaux Lédoniens et les Coteaux de la Haute-Seille... sur près de 80 km, le Vignoble du Jura vous promet **d'étonnantes découvertes, des moments privilégiés et des expériences uniques**.



Arbois, cité de Pasteur et des Vins du Jura

VIGNOBLE AUX 7 AOC

Le Vignoble jurassien fait figure de pionnier. En 1936, il obtenait la toute **première AOC française** avec l'appellation Arbois. Aujourd'hui, quasiment tout le territoire viticole du Jura, soit environ 2000 hectares, produit des vins certifiés. Au gré de vos pérégrinations, vous trouverez ainsi **quatre Appellations d'Origine Contrôlée « géographiques »** : Arbois, Château-Chalon, l'Étoile et Côtes du Jura ainsi que trois AOC « produits » : le Crémant et le Crémant et le Marc du Jura.

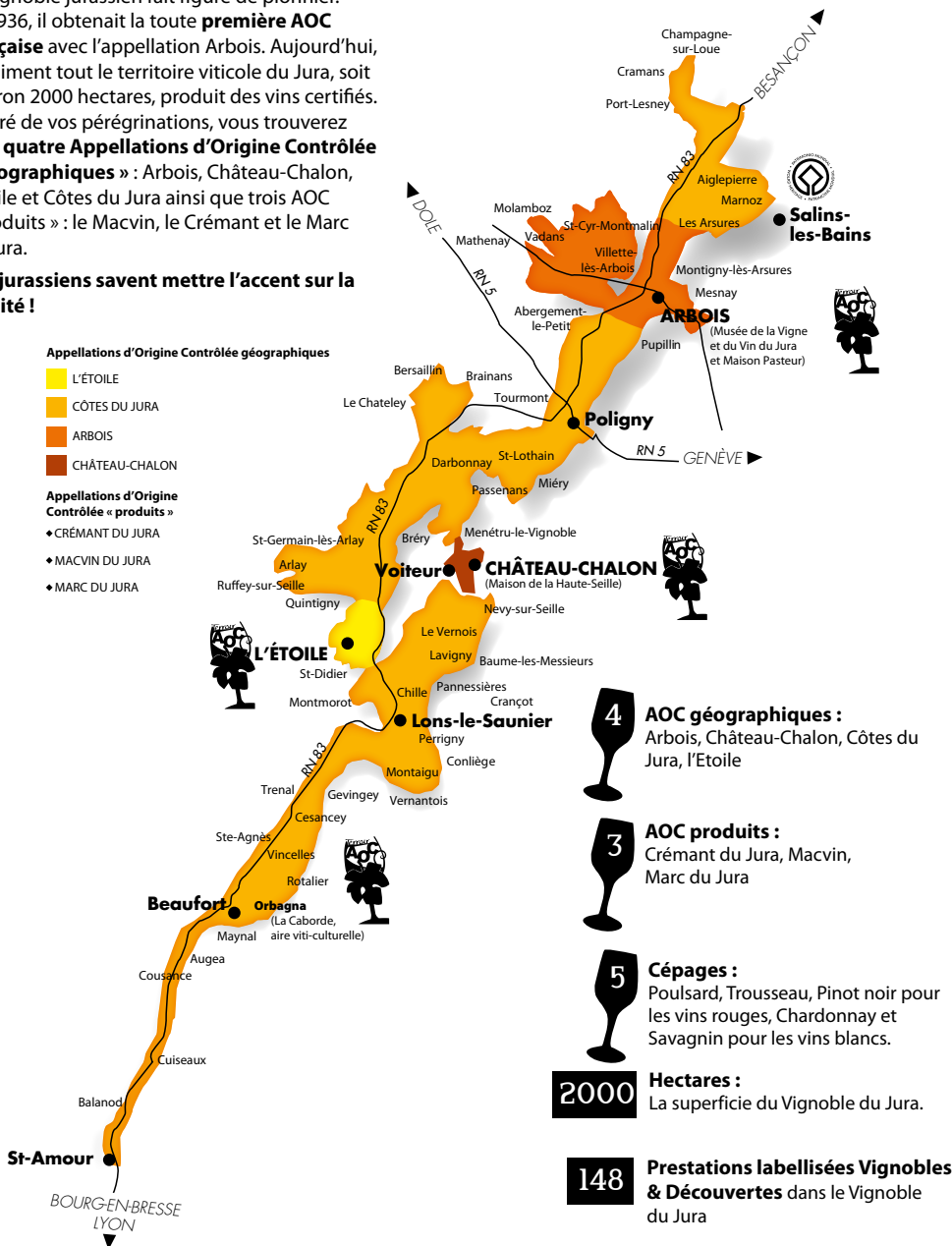
Les jurassiens savent mettre l'accent sur la qualité !

Appellations d'Origine Contrôlée géographiques

- L'ÉTOILE
- CÔTES DU JURA
- ARBOIS
- CHÂTEAU-CHALON

Appellations d'Origine Contrôlée « produits »

- ◆ CRÉMANT DU JURA
- ◆ MACVIN DU JURA
- ◆ MARC DU JURA



4 AOC géographiques :
Arbois, Château-Chalon, Côtes du Jura, l'Étoile

3 AOC produits :
Crémant du Jura, Macvin, Marc du Jura

5 Cépages :
Poulsard, Trousseau, Pinot noir pour les vins rouges, Chardonnay et Savagnin pour les vins blancs.

2000 Hectares :
La superficie du Vignoble du Jura.

148 Prestations labellisées Vignobles & Découvertes dans le Vignoble du Jura

135 Exploitations professionnelles aux profils variés produisent la belle gamme des vins du Jura

UN VIGNOBLE HAUT EN COULEUR

VIN JAUNE, 62 cl d'Or

Le Vignoble du Jura est le seul à produire un vin blanc sec, élevé sous voile, qui a une capacité de vieillissement hors du commun, une puissance aromatique et une concentration rarement égalée. Vous l'aurez deviné, il s'agit du Vin Jaune, reconnu officiellement comme l'un des 5 meilleurs vins blancs au monde ! Chaque année, le 1^{er} week-end de février, a lieu la Percée du Vin Jaune, une grande fête d'envergure internationale où l'on vient déguster le vin jaune dès sa sortie du tonneau, après être resté au minimum 6 ans et 3 mois en cave. A faire une fois dans sa vie !

- Doré, sec, riche et puissant, le champ aromatique est une véritable découverte, garantie "en dehors des sentiers battus"
- Cépage : Exclusivement Savagnin
- AOC Arbois, Château-Chalon, Côte du Jura, l'Étoile

ROUGES de plaisir

De découvrir des vins originaux, éclatants et baignés de lumière.

- Ronds, friands, soutenus, aux accents épicés
- Cépages : Pinot noir, Poulsard et Trousseau
- AOC Arbois, Côtes du Jura

BLANCS intenses

«Floraux» ou «tradition» avec des arômes de pomme vertes, d'agrumes, noix fraîche, ...

- Fins, élégants, typiques et très aromatiques

- Cépages : Chardonnay, Savagnin
- AOC Arbois : Côtes du Jura, l'Étoile

VIN DE PAILLE, douce volupté

Ce vin savoureux est le résultat d'une sélection des plus beaux raisins, d'un long séchage (à l'origine sur la paille) et d'un pressage délicat.

- Doux, sucré et légèrement acidulé
- Cépages : Chardonnay, Poulsard, Savagnin et Trousseau
- AOC Arbois, Côtes du Jura, l'Étoile

L'ancestral MACVIN

Qu'il soit blanc, rosé ou rouge, il est à classer parmi les plus grands vins de liqueur français, riche d'arômes de mirabelle et de fruits confits. Le Macvin se sert aussi bien en apéritif qu'au dessert.

- Doux, puissant et subtil
- AOC Macvin du Jura

Un élixir appelé MARC

Eau de vie jaune ambrée et aux notes vanillées, le Marc du Jura s'arrondit au fil des années et laisse découvrir ses arômes boisés et de fruits secs.

- Puissant, fin et brillant
- AOC Marc du Jura

Sensationnel CRÉMANT

Les bulles jurassiennes offrent un pétillant d'une qualité sans pareil. Le Crémant du Jura accompagne tous les événements festifs

- Élégant, fin, brillant et festif
- AOC Crémant du Jura

VIGNOBLES & DÉCOUVERTES



Le beau label !

En vacances, on aime bien les surprises. Surtout lorsqu'elles sont bonnes. Avec la marque Vignobles & Découvertes* vous ne serez pas déçus ! Dans le Vignoble du Jura, plus de 122 professionnels engagés dans cette démarche de qualité vous garantissent un accueil digne de ce nom, une sensibilité particulière à l'univers du vin et du goût et un réel esprit de partage autour de la découverte du Vignoble du Jura.

Ce guide vous présente l'ensemble des professionnels labellisés Vignobles & Découvertes : caveaux de dégustation, hébergements, restaurants, sites patrimoniaux remarquables, offices de tourisme, activités sportives, de loisirs, de bien-être et de santé, ou encore événements. Si le Vignoble jurassien n'était pas aussi beau, vous pourriez presque y aller les yeux fermés !

*Créé en 2009, le label national Vignobles & Découvertes est attribué pour une durée de 3 ans par Atout France (l'agence de développement touristique de la France), après recommandation du Conseil Supérieur de l'Oenotourisme.

Retrouvez l'ensemble des prestataires labellisés Vignobles & Découvertes sur le site professionnel de Jura Tourisme :
www.cdt-jura.fr / Rubrique « Professionnels du Tourisme »





LES ÉVÉNEMENTS
du Vignoble

2019

Juillet

12 juil. - Etape n°7 Belfort/Chalon - **Tour de France 2019**

Du 14 juil. au 25 août - Arbois - **Festival international d'orgues**

Du 31 juil. au 4 août - Courlans - **Rock'n horse** (jumping / festival de musique)

Août

Du 1^{er} au 4 août - Saint-Amour - **Tous dehors pour la St-Amour** (musique, spectacles, artisanat, ...)

3 août - Cramans - **Little Town Festival** (festival rock n'pop)

Du 9 au 11 août - Frasnans - **festival No Logo** (musique reggae)

30, 31 août et 1^{er} sept. - Gevingey - **Chahut au Château** (festival ludique et familial)

Septembre

Arbois / Pupillin / Vadans/Montholier - **Le Biou** (fête traditionnelle viticole)

Du 27 au 29 sept. - Dole - **Week-end Gourmand du Chat Perché**
Chaque année, la cité gastronomique de Dole célèbre l'art de vivre et de bien manger. Trois jours de festivités où les métiers de bouche et le patrimoine sont à l'honneur : un rendez-vous incontournable pour tous les amoureux du goût !
www.weekend-gourmand-dole.fr

Octobre

27 oct. - Orbagna - **Fête de la Saint-Martin** (fête viticole - fin des vendanges)

13 oct. - Dole / Arbois - **Marathon Pasteur** (Course à pied)

Novembre

Du 22 au 24 nov. - Dole - **Régat Expo** (salon régional excellence et terroir)

Décembre

Du 1^{er} au 31 déc. - Vercia - **Illuminations de Vercia** (village illuminé)

Orbagna - **La Caborde fête Noël** (marché de Noël et caves ouvertes des vigneronns du Sud Revermont)

Du 7 et 8 déc. - Cousance - **Causons Cases à Cousance** (festival de BD)

2020

Janvier

Fin janvier - Arlay - **Pressée du Vin de Paille** (fête traditionnelle viticole)

Février

1^{er} et 2 février - Ruffey-sur-Seille - **Percée du Vin Jaune**

Du 17 février au 1^{er} mars - Saint-Amour - **Festival du film d'Amour**

Mars

Début mars - Poligny - **Fête de la Bière**

Fin mars - **Le Nez dans le Vert** (Salon des vigneronns BIO du Jura)

Lons-le-Saunier - **Festival Les RDV de l'Aventure** (festival du film et du livre de voyage)

Avril

Lons-le-Saunier - **Trail des Reculée**

Mai

Festival de caves (théâtre)

Salins-les-Bains - **Montée du Poupet** (Course à pied)

Juin

Château-Chalon - **L'Art se dévoile** (art et découverte du patrimoine)

Lons-le-Saunier - **Jumping International**

Jura - **Festival de Musique Baroque du Jura**

Saint Amour - **Festival des Heures Joyeuses** (festival de musique et des saveurs)

Coup de cœur



Percée du Vin Jaune



1 et 2 février 2020

à Ruffey-sur-Seille

www.percee-du-vin-jaune.com

percee@jura-vins.com

C'est une percée dans toute la France ! Porté sur le devant de la scène par l'association des Ambassadeurs des Vins Jaunes, le plus emblématique des vins jurassiens attire les foules à l'occasion d'une fête d'envergure internationale où l'on vient déguster le Vin Jaune dès sa sortie du tonneau. Les autres spécialités du vignoble ne sont jamais en reste, présentées par les vigneronns jurassiens réunis pour l'occasion. Processions, concerts, théâtre de rue, conférences, concours de vin et de cuisine,... viennent compléter le tableau et justifier un succès qui ne se dément pas année après année.

Le Biou



1^{er} septembre 2019

39600 ARBOIS

www.arbois.com

Chaque année, en période de vendanges, la capitale des vins du Jura s'apprête à célébrer son « Biou » ! Une manifestation traditionnelle très importante en Arbois, et qui rassemble des milliers de fidèles ou curieux le 1^{er} dimanche de septembre, pour la Saint Just (saint patron de la paroisse).

Le Biou est une énorme grappe de raisin composée d'une multitude de grappes de cépages rouges et blancs et pesant entre 80 et 100 kg (représentation de la mythique grappe de Canaan, unique en France). Cette tradition ancestrale veut que les vigneronns offrent à Dieu les prémices des vendanges représentés par les plus belles grappes de raisin toutes assemblées. Trois autres villages du Vignoble jurassien fêtent le Biou : Pupillin, Vadans et Montholier.





Les hébergements

DANS LE VIGNOBLE



HÉBERGEMENTS

Hébergements de Luxe

Autour d'Arbois

■ Château de Germigney****

Rue Edgar Faure 39600 PORT-LESNEY

Tél. 03 84 73 85 85

www.chateaudegermigney.com

Tarifs chambres doubles : 150 à 350€

Tarif petit-déjeuner : 19€

Restaurant 1 étoile Michelin

Superbe parc aux arbres majestueux, bordant la Loue.

Cuisine gastronomique mariant le terroir comtois aux saveurs méridionales. Carte des vins raffinée.

Coteaux Lédoniens

Coup de cœur

□ Auberge de Chavannes****

1890 Avenue de Chalon - 39570

COURLANS

Tél. 03 84 43 24 34

www.auberge-de-chavannes.com

contact@auberge-de-chavannes.com

Tarifs chambres doubles : 118 € à 138 €

Tarif petit-déjeuner : 14€

Parking privé - Restaurant

Adresse gastronomique raffinée et familiale, à la fois mélange d'influences de la méditerranée et du Jura. Hôtel privilégiant confort et bon goût pour une pause bucolique hors du temps. Belles références en vins bios du Jura.



Hôtels grandes capacités

Autour d'Arbois

■ Hôtel Grand Hôtel des Bains***



1 Place des Alliés

39110 SALINS-LES-BAINS

Tél. 03 84 37 90 50

www.hotel-des-bains.fr

Tarifs chambres doubles : 90 à 170€

Tarif petit-déjeuner : 12€

Parking privé - Restaurant

Ancien Hôtel thermal de caractère du 19ème,

entièrement rénové dans une ambiance chaleureuse

et personnalisée. Balnéothérapie. Restaurant élégant,

Pierre apparente et bois acajou, aux spécialités régionales.

Belle carte des vins

Coteaux Lédoniens

■ Hôtel Spa Parenthèse***



186 Chemin du Pin 39570 CHILLE

Tél. 03 84 47 55 44

www.hotelparenthese.com

Tarifs chambres doubles : 60 à 170€

Tarif petit-déjeuner : 12€

Parking privé - Restaurant

Au sein d'un parc de 3 hectares. Cuisine créative et

savoureuse, inspirée du terroir.

■ Hôtel Au Terminus**



37 avenue Aristide Briand

39000 LONS-LE-SAUNIER

Tél. 03 84 24 41 83

www.hotel-terminus-lons.com

Tarifs chambres doubles : 50 à 78€

Tarif petit-déjeuner : 8€

Parking privé

Confort moderne, situation idéale et conviviale en face

de la gare. Bar belle époque.

■ Hôtel Golf Resort du

Val de Somme***



Rue du Golf 39570 VERNANTOIS

Tél. 03 84 43 04 80

www.valdesorne.com

Tarifs chambres doubles : 80 à 130€

Tarif petit-déjeuner : 10 à 14€

Parking privé - Restaurant

Établissement de charme, dans un écrin de verdure.

Superbe golf de 18 trous, classé parmi les vingt plus

beaux parcours de France. Chambres spacieuses et

chaleureuses. Cuisine élégante et raffinée, belle carte

des vins, vue sur le green.

Hôtels

Autour d'Arbois

■ Hôtel Les Caudalies***



20 avenue Pasteur 39600 ARBOIS

Tél. 03 84 73 06 54

www.lescaudalies.fr

Tarifs chambre double : 62 à 175€

Tarif petit-déjeuner : 11,50€

Parking privé - Restaurant

La Caudalie est l'unité de mesure de persistance des

saveurs en bouche. Manoir du 19^{ème} rénové. Accords mets

vins de qualité et inventifs. Parc au bord de la Cuisance.

■ Hôtel des Messageries***

2 rue de Courcelles 39600 ARBOIS

Tél. 03 84 66 15 45

www.hotel-arbois.com

Tarifs : 47 à 78€

Tarif petit-déjeuner : 4,50 à 11€

Garage privé

Hébergement de cachet et convivial où l'on peut dégus-

ter des bières locales ou des vins de la région.

■ Hôtel L'Edgar**



10 rue Edgar Faure

39600 PORT-LESNEY

Tél. 03 84 73 82 97 - www.ledgar.fr

Tarifs chambres doubles : à partir de 65€

Tarif petit-déjeuner : 6,80 à 10€

Parking privé - Restaurant

Établissement aux extérieurs charmants, dans un esprit

Guinguette, organisateur de spectacles. Hôtel familial,

au calme, chambres modernes décorées avec goût.

Animations autour des vins du Jura

Coup de cœur

□ Hôtel restaurant Castel Damandre***



18 rue de la Cascade

39600 LES PLANCHES-PRES-ARBOIS

Tél. 03 84 66 08 17

www.casteldamandre.com

Tarifs chambre double : 75 à 280€

Tarif petit-déjeuner : 13,50 à 15€

Parking privé - Restaurant

Ancienne papeterie, lieu idyllique, en communion avec la nature. Jacuzzi, piscine, tennis, pêche à la truite et dégustation de vins d'Arbois. Cuisine des saveurs du terroir.

■ Hôtel Charles Sander***



26 rue de la République

39110 SALINS-LES-BAINS

Tél. 03 84 73 36 40

HÉBERGEMENTS

www.residencesander.com

Tarifs chambre double : à partir de 85€

Tarif petit-déjeuner : 10€

Restaurant Des Deux Forts

Ancienne bâtisse d'un négociant en vin, ambiance zen et patio. Chambres avec kitchenette. Institut de beauté. Boutique gourmande.

■ Hôtel des Deux Forts***



5 place du Vigneron

39110 SALINS-LES-BAINS

Tél. 03 84 73 70 40

www.hoteldesdeuxforts.fr

Tarifs chambres doubles : 66,50 à 205€

Tarif petit-déjeuner : 10€

Garage privé motos payant - Garage

privé vélos gratuit - Restaurant

Bâtisse de 1479, confort moderne. Vue sur les Salines.

Large choix de vins du Jura, séjours découverte, épiciers et œnologiques.

Coteaux de la Haute-Seille

■ Domaine du Revermont***



600 route du Revermont 39230 PASSENNANS

Tél. 03 84 44 61 02

www.domaine-du-revermont.fr

contact@

Tarif chambres doubles : 80 à 221€

Tarif petit-déjeuner : 13€

Parking privé - Restaurant

Calme et vignoble au saut du lit. Chambres au confort

moderne, piscine chauffée, terrasse, parc et vue

panoramique sur les coteaux. Cuisine copieuse et

raffinée. Belle vitrine des vins du Jura.

■ Hostellerie Saint-Germain***

635 grande rue

39210 SAINT-GERMAIN-LES-ARLAY

Tél. 03 84 44 60 91

www.hostelleriesaintgermain.com

Tarifs chambre double : 78 à 148€

Tarif petit-déjeuner : 12,50€

Parking privé - Restaurant

Cadre contemporain haut de gamme, maison spacieuse

et univers chaleureux. Ancien relais de poste du XVII^e

siècle. Chambres design, table gastronomique raffinée.

Sud Revermont

■ Hôtel du Commerce***



Place de la Chevalerie 39160 SAINT-AMOUR

Tél. 03 84 48 73 05

www.hotelducommerce-stamourjura.fr

Tarifs chambres doubles : 70 à 92€

Tarif petit-déjeuner : 10€

Garage privé - Restaurant

Imposante bâtisse familiale au confort moderne située au

cœur de la cité comtoise de Saint Amour. Table gourmande

innovante aux saveurs bressanes et franc-comtoises.

■ Hôtel le Saint Augustin



23 rue de la Bresse 39160 SAINT-AMOUR

Tél. 03 84 48 87 58

www.le-saint-augustin.fr

Tarifs chambres

doubles : 75 à 130€

Tarif petit-déjeuner : 9€

Restaurant

Dans une ancienne ruelle du village, dans l'ancienne

chapelle du Couvent des Augustins.

Cuisine raffinée de produits du terroir. Chambres

meublées avec goût, avec des éléments de l'ancienne

chapelle.

■ Pom'Paille



Rue du Chardonnay 39600 PUPILLIN

Tél. 06 17 82 12 53

www.pompaille.com

Tarif : 55€

La table d'hôtes est proposée tous les soirs, moments partagés avec les hôtes.

Autour de Poligny

■ Les maisons fougères



25 chemin de la Brenne

39230 DARBONNAY

Tél. 03 84 85 58 27

http://gite-lesmaisonsfougere.fr/

Grand maison indépendante, ambiance chalet. Lieu

tourné vers le respect de l'environnement et les sen-

teurs. Jardin arboré avec vue imprenable sur le vignoble.

■ L'étoile du berger

Rue du Bourg du Bas 39800 GROZON

Tél. 03 84 37 47 67

www.jura-chambreshotes.com

Tarifs : 70 à 110€

Ferme de 1825. Poutres et pierres apparentes. Chambres

confortables tonalité exotique, aux noms d'étoiles,

ancienne écurie transformée en salle à manger. Terrasse

et parc pour profiter de la nature. Vente de vin.

■ Les Jardins sur Glantine

30 Grande rue 39800 POLIGNY

Tél. 03 63 86 50 78

http://jardinsurglantine.natidees.com -

Tarifs : 120€

Lieu de caractère au centre de Poligny. Le propriétaire vit-

iculteur propose volontiers à ses hôtes des dégustations

dans les belles caves de cet hôtel particulier.

Chambres d'hôtes

Autour d'Arbois

■ Les Fées



2 rue Chassignoles 39110 PRETIN

Tél. 03 84 73 26 36

www.desfees.fr

Tarifs : 190 à 380€

Bienvenue dans cet écrin de nature, véritable havre de

paix où le plaisir du verre et de l'assiette rassemble!

Balnéothérapie

■ La Part des Anges



8 rue des Chenevières 39600 PUPILLIN

Tél. 03 84 37 47 35

www.alapartdesanges.com

Tarifs : 60 à 95 €

En clin d'œil à l'évaporation naturelle du vin dans les

tonneaux... Maison de 1730 dans un village vigneron.

Jolie cave voûtée. Accueil chaleureux, table conviviale.

□ Le Clos de la Gourmandière



7 rue de la Cocarde - 39230 SAINT

LOTHAIN

Tél. 06 29 26 18 24

www.clos-de-la-gourmandiere.fr

Coup de cœur

Ferme de 1825. Poutres et pierres apparentes. Chambres

confortables tonalité exotique, aux noms d'étoiles,

ancienne écurie transformée en salle à manger. Terrasse,

piscine et parc pour profiter de la nature. Vente de vin.

Visite du terroir et dégustation.



HÉBERGEMENTS

Domaine de Saint Loth



7 rue de la Cocardie - 39230 SAINT LOTHAIN
Tél. 09 52 53 80 83
www.saint-loth.fr

Tarif : de 95 à 145€

Belle demeure jurassienne où jadis était pratiquée la culture de la vigne. L'endroit charmant et tranquille permet d'admirer de beaux paysages viticoles.

Coteaux de la Haute-Seille

Au Bonheur d'Artémis



1 rue du Torlelet 39140 ARLAY
Tél. 06 89 66 57 09
www.gite-jura-chambre-arlay.com

Tarifs : 60 à 89€

Grande maison authentique en pierre en plein cœur du vignoble. Cave voûtée.

T'Nature



1 Rue de l'Eglise
39210 CHATEAU-CHALON
Tél. 03 84 85 29 83
www.tnature.fr

Tarifs : 700 à 900€ la semaine

Dans le village, surplombant le vignoble, grande maison restaurée avec des matériaux naturels. Le jardin clos saura vous séduire.

L'Entre-Cœur ****

192 Rue de l'Eglise
39210 MENETRU-LE-VIGNOBLE
Tél. 06 95 08 73 54
www.chambredhote-entrecoeur.fr

Tarifs : de 90 à 130€

Modernité et authenticité. Le propriétaire vous fera découvrir le métier de la vigne. En option, cabane dans les arbres, made in Jura. Vue panoramique sur le vignoble.

Le Relais de la Perle

184 route de Voiteur
39210 LE VERNOIS
Tél. 03 84 25 95 52
www.lerelaisdelaperle.fr

Tarifs : de 95 à 100€

La Perle, clin d'œil aux bulles du crémant local. Tourelle dominant les anciens chais de cette maison vigneronne. Extérieurs aménagés pour la détente, à côté des vignes. Chambres spacieuses, confortables, insonorisées et raffinées.

Sud Revermont

La Renouée



5 rue de la Fontaine Ronde 39190 MAYNAL
Tél. 03 84 44 46 99

www.larenouee.com

Tarifs : 70 à 150€

Ancienne propriété vigneronne de charme. Jardin arboré clos et piscine. Vins du Jura à la vente.

L'Eau Vive



5 quartier du Sauvage 39190 VERCIA
Tél. 03 84 25 12 36
www.leauvive39.fr

Tarifs : 50 à 60 €

2 chambres de caractère spacieuses aménagées à l'étage de la maison des propriétaires, dans un village fleuri. Jardin arboré. Accueil soigné. Poulet de Bresse, morbillflette, jambon au vin jaune, soufflé...

Gîtes

Autour d'Arbois

Le Begon ****



2 Chemin du Breux 39110 AIGLEPIERRE
Tél. 03 84 73 14 58

A partir de 370€ la semaine

Aiglepieyre, première étape d'une grande tournée œnologique autour d'Arbois. Appartement dans une maison de village au pied du mont Poupet.

Au Miroir de l'eau ****

2 rue de Champéroux 39600 ARBOIS
Tél. 06 81 44 22 17

Tarif : 130€

Maison indépendante, jardin clos arboré, proche du centre d'Arbois. Vue sur la rivière et sur les collines environnantes.

L'Ecoreuil ***



4 grande rue 39600 MOLAMBOZ
Tél. 03 84 66 04 00

www.jura-gite-vacances.com

Tarifs : 450 à 550€

Gîte de charme, au calme, à quelques mètres de la cave de la propriétaire vigneronne. Beau point de vue.

Gîte des Flâneurs



102 Grande Rue
39600 VILLETTE-LES-ARBOIS
Tél. 03 63 40 90 55

www.gite-jura-arbois.com

Tarifs : de 213,75 à 321 € la nuit

Grande maison de 300 m², pour passer d'agréables moments de partage et découvrir les vins du Jura de façon authentique.

Autour de Poligny

La Maison des 4 saisons



25 chemin de la Brenne
39230 DARBONNAY
Tél. 03 84 85 58 27

http://gite-lesmaisonsfougere.fr/

Grande maison indépendante, ambiance chalet. Lieu tourné vers le respect de l'environnement et les sentiers. Jardin arboré avec vue imprenable sur le vignoble.

Les Logis du Théâtre ****



17 rue du Théâtre 39800 POLIGNY
Tél. 03 84 37 09 27

www.logisdutheatre.com

Tarifs : 900 à 1300€ la semaine

+ 1 studio ***

Tarifs : 150 à 300€ la semaine

Au centre de Poligny, capitale du Comté, grande maison mitoyenne à intérieur chic, épuré et moderne. Dégustation dans la cave avec le vigneron.

Les Tulipes ****

3 route de Brainans 39800 VILLERSERINE
Tél. 03 84 37 27 73

www.lestulipes.com

Tarifs : de 72 à 87€ la nuit

Grande maison en pierre de 300 m². Extérieurs arborés sans vis-à-vis. Agréables moments de partage et découverte du comté et des vins du Jura.

Coteaux de la Haute-Seille

La Maison d'Anna ****

Rue de la Roche 39210 CHATEAU-CHALON
Tél. 06 64 21 35 30

Tarifs : 430 à 600€ la semaine

Maison de village rénovée, belle pièce à vivre. Belvédère attenante, avec une superbe vue sur la reculée et les vignes du célèbre vin jaune.

Autour de l'Étoile

La Maison d'Isabelle ***



Le Prieuré Saint Christophe
39140 RUFFEY-SUR-SEILLE
Tél. 06 77 44 48 74

www.facebook.com / Maison

d'isabelle-Prieuré Saint-christophe

Tarifs : à partir de 460€

Aménagé dans une partie du Prieuré St Christophe, site religieux Clunisien à l'âme conservée. Balades vigneronnes, cave de dégustation.



Les restaurants

DANS LE VIGNOBLE



RESTAURANTS

Étoilés Michelin et Toques Gault et Millau

Autour d'Arbois

Coup de cœur

Maison Jeunet - Steven Naessen



2 étoiles Michelin

3 toques Gault et Millau

9 rue de l'hôtel de ville 39600 ARBOIS

Tél. 03 84 66 05 67

www.maisonjeunet.com

contact@maisonjeunet.com

Tarifs des menus : 65 à 151€

Nombre de couverts : 60 - Hôtel

La cuisine de

Steven Naessen est une symphonie de couleurs et d'arômes, qui fait le choix de produits simples transcendés par une cuisine qui les met en valeur.



Château de Germigney

Rue Edgar Faure 39600 PORT-LESNEY

Tél. 03 84 73 85 85

www.chateaudegermigney.com

Tarifs des menus : 40 à 120€

Hôtel

Superbe parc aux arbres majestueux, bordant la Loue.

Cuisine gastronomique mariant le terroir comtois aux saveurs méridionales. Carte des vins raffinée

Bistrot de Port-Lesney

Rue Edgar Faure 39600 PORT-LESNEY

Tél. 03 84 73 85 85

www.chateaudegermigney.com

Tarifs à partir de 29 €

Sur les rives de la Loue, dépendant du voisin Château de Germigney, pour une halte familiale et conviviale.

Terrasse ombragée l'été sous des tulpiers centenaires.

Le Grapiot

3 rue Bagier 39600 PUPILLIN

Tél. 03 84 37 49 44

www.legrapiot.com

Tarifs des menus : 23 à 70€

Feu de cheminée et modernité. Cuisine gastronomique,

produits frais locaux. Sélection de différents vins de Jura

au verre pour accompagner. Très riche carte des vins

interactive sur tablette. Enfants bienvenus.

Les Caudalies

20 avenue Pasteur 39600 ARBOIS

Tél. 03 84 73 06 54

www.lescaudalies.fr

Tarifs des menus : 16 à 62€ - Hôtel
La Caudalie est l'unité de mesure de persistance des saveurs en bouche. Manoir du 19ème rénové. Accords mets de vin de qualité et inventifs. Parc au bord de la Cuisance.

Coteaux de la Haute-Seille

La Table de Marc Tupin

635 grande rue

39210 SAINT-GERMAIN-LES-ARLAY

Tél. 03 84 44 60 91

www.hostelleriesaintgermain.com

Tarifs des menus : 30 à 75€ - Hôtel

Cadre contemporain haut de gamme, maison spacieuse

et univers chaleureux. Ancien relais de poste du XVIIe

siècle. Chambres design, table gastronomique raffinée.

Le Grand Jardin

6 place Guillaume de Poupert

39210 BAUME-LES-MESSIEURS

Tél. 03 84 44 68 37

www.legrandjardin.fr

Tarifs des menus : 28 à 38€

Chambres d'hôtes

Face à l'abbaye, un voyage culinaire aux saveurs inou-

blissables. L'été, sous la tonnelle, dégustation de glaces

artisanales. Belle carte des vins du Jura.

Coteaux Lédoniens

Auberge de Chavannes - Michel Béjeannin restaurant

1890 avenue de Chalon 39570 COURLANS

Tél. 03 84 43 24 34

www.michel-bejeannin-restau-

rant-lons-le-saunier-jura.com

Tarifs des menus : 15 à 88 €

Adresse gastronomique raffinée mais familiale, mélange d'influence de la méditerranée et du Jura.

Hôtel privilégiant confort et bon goût pour une

pause bucolique hors du temps. Belles références

en vins bios du Jura.

Bars à vin

Autour d'Arbois

Brasserie des Docks

27 place de la liberté - 39600 ARBOIS

Tél. 03 84 66 57 70

www.aux-docks.com

Tarifs des menus : 25 à 30€ service du vin enomatic

Décor moderne et chaleureux. A toute heure, produits

de saison issus de producteurs locaux. Offre variée et

vaste de vins du Jura au verre. Carte des vins détaillée.

Le Bistrot Saint Vernier

37 place de la liberté

39600 ARBOIS

Tél. 09 67 65 44 87

Le Saint Patron des vigneronnes veille sur ce bistrot de

la place d'Arbois. En terrasse, en salle ou dans la cave

voutée, Benjamin vous propose vins au verre, tartines,

burgers et produits locaux.

Coteaux Lédoniens

L'Etoile food & wine

3 place de la Liberté

39000 LONS-LE-SAUNIER

Tél. 03 84 24 04 63

www.restaurant-lettoile.com

Au centre de Lons, sur la majestueuse place de la

Liberté, Alexis accompagné, saura vous guider dans la

découverte et le choix de vins du Jura. Brasserie et

cave à vin.

Les plus belles cartes des vins

- Le Grapiot - Pupillin
- La Table de Marc Tupin - St Germain-les-Arlay
- Le Château de Germigney - Port Lesney
- Le Castel Damandre - Les Planches-Près-Arbois



RESTAURANTS

Bonnes adresses

Autour d'Arbois

Coup de cœur



La Finette Taverne d'Arbois

22 avenue Pasteur 39600 ARBOIS

Tél. 03 84 66 06 78

www.finette.fr

Tarifs des menus : 18,4 à 47€

Plats franc-comtois du terroir. Fondue au comté, poulet au vin jaune et morilles...Dépaysement assuré entre montagne et vignoble

Hôtel restaurant Castel Damandre

18 rue de la Cascade

39600 LES PLANCHES-PRES-ARBOIS

Tél. 03 84 66 08 17

www.casteldamandre.com

Tarifs des menus : 35 à 79€

Ancienne papeterie, lieu idyllique, en communion avec la nature. Jacuzzi, piscine, tennis, pêche à la truite et dégustation de vins d'Arbois. Cuisine des saveurs du terroir

L'Edgar

10 rue Edgar Faure

39600 PORT-LESNEY

Tél. 03 84 73 82 97

www.ledgar.fr

Tarifs des menus : 13 à 31€

Hôtel

Etablissement aux extérieurs charmants, dans un esprit

Guinguette, organisateur de spectacles. Hôtel familial,

au calme, chambres modernes décorées avec goût.

Animation autour des vins du Jura

Goût et moi - Les Deux Forts

5 place du Vigneron

39110 SALINS-LES-BAINS

Tél. 03 84 73 70 40

www.hoteldesdeuxforts.fr

Tarifs des menus : 26 à 32€

Hôtel

Bâtisse de 1479, confort moderne. Vue sur la Grande

Saline UNESCO. Large choix de vins du Jura, séjours

découverte, épicuriens et œnologiques.

Le Restaurant des Bains

1 Place des Alliés 39110 SALINS-LES-BAINS

Tél. 03 84 37 90 50

www.hotel-des-bains.fr

Tarifs des menus : 14,60 à 29,50€

Hôtel

Restaurant élégant, pierres apparentes et bois acajou,

aux spécialités régionales. Belle carte des vins.

Coteaux de la Haute-Seille

Café restaurant de l'Abbaye

Place Guillaume de Poupet

39210 BAUME-LES-MESSIEURS

Tél. 03 84 44 63 44

www.restaurant-labbaye.fr

Tarifs des menus : 27€

Spécialités franc-comtoises. Petite restauration à toute

heure. Dégustation de vins du Jura dans les celliers

des moines.

Bistrot de la mère Simone

84 rue de l'Asile 39230 PASSENAIS

Tél. 03 84 44 38 99

Bâtisse ancienne dans un village viticole jurassien.

Terrasse. Poissons de mer, cuisine régionale et produits

du jardin de saison.

Le Domaine du Revermont

600 route du Revermont

39230 PASSENAIS

Tél. 03 84 44 61 02

www.domaine-du-revermont.fr

Tarifs des menus : 17 à 49,50€

Hôtel Domaine du Revermont

Calme et vignoble au saut du lit. Chambres au confort

moderne, piscine chauffée, terrasse, parc et vue panorama

sur les coteaux. Cuisine copieuse et raffinée. Belle

vitrine des vins du Jura..

Le Petit Castel

Rue de la roche 39210 CHÂTEAU-CHALON

Tél. 03 84 44 20 50

Maison de village en calcaire jaune. Incroyable terrasse

ombragée qui surplombe la vallée de la Seille. Plats

locaux savoureux.

Coteaux Lédoniens

Au verbe Aimer

186 Chemin du Pin 39570 CHILLE

Tél. 03 84 47 55 44

www.hotelparenthese.com

Tarifs des menus : 30 à 39€

Hôtel

Au sein d'un parc de 3 hectares. Cuisine créative et

savoureuse, inspirée du terroir.

L'Epicurien

1 Chemin Perroux

39570 COURLAOUX

Tél. 03 84 24 63 91

www.restaurant-lepicurien.fr

Tarifs des menus : 19,5 à 58€

Cuisine de saison, moderne, de grande qualité (respect

des traditions et produits du terroir). Restaurant

lumineux, parc arboré et terrasse ombragées.

Le Comptoir du Mirabilis

9 Galerie Lecourbe

39000 LONS-LE-SAUNIER

Tél. 03 84 25 96 37

www.lecomptoirdimirabilis.com

Tarifs des menus : A la carte de 10€ à 22€

Au centre-ville de Lons, jolies salles dans l'air du temps,

terrace, cuisine maison au gré du marché. Belle carte des vins du Jura.

Le Domaine du Val de Sorne

Rue du Golf 39570 VERNANTOIS

Tél. 03 84 43 04 80

www.valdesorne.com

Hôtel

Etablissement de charme, dans un écrin de verdure.

Superbe golf de 18 trous, classé parmi les vingt plus

beaux parcours de France. Chambres spacieuses et

chaleureuses. Cuisine élégante et raffinée, belle carte

des vins, vue sur le green.

Sud Revermont

Restaurant Philippe Bouvard

111 Grande Rue - 39460 BALANOD

Tél. 03 84 48 73 65

<http://restaurantphilippebouvard.eatbu.com/>

Tarifs des menus : 29 à 69 €

Accueil chaleureux dans une maison vigneronne au

cadre rustique mais original. Cuisine gastronomique de

produits locaux et de recettes ancestrales revisitées :

kir aux châtaignes (en grec Balanos = châtaigne), gre-

nouilles, volaille de Bresse, soufflé au comté et morilles.

Excellents accords met vin.

La Maison du Revermont

23 route nationale 39190 BEAUFORT

Tél. 03 84 25 12 82

www.restaurant-lamaisondurevermont.com

Tarifs des menus : 23 à 37€

Cadre chaleureux aux couleurs tendances.

Produits du marché. Cuisine régionale avec un brin

d'originalité.

Le Saint-Augustin

23 rue de Bresse 39160 SAINT-AMOUR

Tél. 03 84 48 87 58

www.le-saint-augustin.fr

Tarifs des menus : 15 à 37€

Hôtel

Dans une ruelle du village, dans l'ancienne Chapelle

du Couvent des Augustins. Cuisine raffinée de produits

du terroir. Chambres meublées avec goût, avec des

éléments de l'ancienne Chapelle.

Hôtel-restaurant du Commerce

Place de la Chevalerie

39160 SAINT-AMOUR

Tél. 03 84 48 73 05

www.hotelducommerce-stamourjura.fr

Hôtel façon grand siècle au confort moderne.



Caves

ET CAVEAUX



CAVES ET CAVEAUX

Autour d'Arbois

■ Cellier des Tiercelines

23 route de Villeneuve 39600 ARBOIS

Tél. 03 84 37 36 09

<http://lecellierdestiercelines.com/>

Tarif : 10 à 38 €

Cave Voûtée du XIV^e s. Le seul édifice gothique local construit en 1322, classé monument historique. Visite & dégustation gratuite dans la limite de 10 personnes.

■ Domaine Henri Maire

Les Deux Tonneaux Place de la Liberté

39600 ARBOIS

Tél. 03 84 66 15 27

www.henri-maire.fr

Tarif : 8 à 25 €

En plein centre, cette boutique du groupe bourguignon Boisset s'est substituée à l'illustre enseigne des Deux tonneaux. Sous des éclairages feutrés, intérieur design et tonneaux en façade signent l'héritage modernisé d'Henri Maire, personnage hors norme qui a laissé une empreinte indélébile dans le monde des vins du Jura. Vous pourrez aussi découvrir la vie de Louis Pasteur dans la salle de cinéma.

■ Domaine Ratte

4 rue Jean Mermoz

39600 ARBOIS

Tél. 06 79 28 32 94

www.domaine-ratte.com

Tarif : 15 à 22 €

Certifié Demeter (biodynamie), le domaine compte 9 Ha de vignes réparties sur différents lieux-dits du secteur d'Arbois. Ces vignes proviennent à la fois des parents de Françoise, l'épouse de Michel-Henri ainsi que d'acquisitions effectuées depuis 1989. Michel-Henri et Françoise Ratte travaillent aujourd'hui avec leur fils Quentin.

■ Domaine André et Mireille Tissot

35 place de la Liberté 39600 ARBOIS

Tél. 03 84 66 20 78

www.stephane-tissot.com

Tarif : 15 à 63 €

Arbois, Côtes du Jura, Château Chalons.

Stéphane a repris avec son épouse Bénédicte, les rênes du domaine d'André et Mireille Tissot créé dans les années 60. Il l'a résolument orienté vers la viticulture bio, initiée dès 1998. Aujourd'hui, les 46 ha sont en biodynamie, certifiée par l'agrément Demeter.

■ Domaine de la Pinte

8 rue de l'hôtel de ville 39600 ARBOIS

Tél. 03 84 37 42 62

www.lapinte.fr

Tarif : 13 à 48 €

Arbois – Pupillin, Château – Chalons,

Domaine créée en 1953, 34 ha. En agriculture biologique depuis 1999 et en biodynamie depuis 2009.

■ Domaine Jacques Tissot

39 rue de Courcelles

ou 32 Grande rue 39600 ARBOIS

Tél. 03 84 66 14 27

www.domaine-jacques-tissot.fr

Tarif : 8,5 à 33 € - Arbois, Côtes du Jura.

Domaine en culture raisonnée. Philippe Tissot et sa sœur Nathalie apportent une touche de modernité au domaine de son père qu'ils ont rejoint il y a plusieurs années déjà. Le domaine collectionne les récompenses. La passion de Jacques Tissot se communique à son équipe qui vous fait découvrir le domaine de 30 hectares et déguster ses vins.

■ Domaine Rolet Père et Fils

11 rue de l'Hôtel de Ville 39600 ARBOIS

Tél. 03 84 66 08 89

www.rolet-arbois.com

Tarif : 9 € à 63 €

Arbois, Château Chalons, Côtes du Jura, l'Etoile
Ce domaine fut créé par Désiré Rolet dans les années 1940, il fut le précurseur des rouges mono-cépages. En 2018, le domaine change de mains pour celles de trois familles : Devillard (Domaines viticoles en Bourgogne), Flambert et Dupuis.

■ Fruitière vinicole d'Arbois

www.chateau-bethanie.com

● Château Béthanie

2 rue des Fossés 39600 ARBOIS

Tél. 03 84 66 11 67

● Magasin place de la Liberté

43 place de la Liberté 39600 ARBOIS

Tél. 03 84 66 21 84

● Magasin rue Jean Jaurès

40 rue Jean Jaurès 39600 ARBOIS

Tél. 03 84 66 21 78

Tarif : 5,70 à 36 €

Arbois, Côtes du Jura, Cette « fruitière » née en 1906 fut une des premières de France. Elle regroupe 130 vigneronnes et dispose de 2 caveaux en Arbois : l'un sur la place principale de la cité, l'autre un peu à l'écart mais plus spacieux face au Champs-de-Mars. Oenotourisme : Atelier sur mesure les jeudis de l'été accord mets-vins, verticale de Vin Jaune, balade en vélo électrique dans les vignes, visites & dégustations...

■ Domaine Ligier Père et Fils

56 rue de Pupillin 39600 ARBOIS

Tél. 03 84 66 28 06

www.domaine-ligier.com

Tarif 6,50 à 30 €

Arbois

L'exploitation des Ligier comprend une dizaine d'hectares. Les membres de la famille constituent l'équipe de travail qui entretient les vignes de façon méticuleuse et traditionnelle, vendange manuelle en triant les grappes, élevage des vins à la carte selon les parcelles...

■ Domaine Hughes Béguet

1 rue Bardenet 39600 MESNAY

Tél. 03 84 66 26 39

www.hughesbeguet.com

Tarif : de 12 à 20 €

Arbois, Arbois – Pupillin

Domaine de 4ha en agriculture biologique et biodynamie. Formé à l'oenologie, il a quitté la ville et la vie de consultant en informatique pour se lancer avec son épouse dans la viticulture biologique. Première récolte du domaine en 2009.

■ Domaine Amélie Guillot

1 rue du Coin des Côtes

39600 MOLAMBOZ

Tél. 03 84 66 04 00

Tarif : de 8 à 20 €

Arbois

Cette viticultrice travaille ses 3,80 ha de vignes de façon artisanale, dont 2 ha sont de vieilles vignes de 59 ans. Les vendanges sont manuelles et les traitements sont appliqués de façon raisonnée.

■ Domaine Frédéric Lornet

Cellier de l'Abbaye de Genne

5 quartier de l'Abbaye 39600 MONTI-

GNY-LES-ARSURES

Tél. 03 84 37 45 10

Tarif : de 8 à 30 €

Côtes du Jura, Arbois

Il est installé dans une ancienne abbaye du XVe siècle. C'est la nef qui abrite le caveau. Domaine de 19 hectares répartis sur 119 parcelles.

■ Fruitière vinicole de Pupillin

35 rue du Ploussard 39600 PUPILLIN

Tél. 03 84 66 12 88

www.fruitiere-de-pupillin.com

Tarif : 7,90 à 30 €

Arbois, Arbois-Pupillin, Côtes du Jura

Ils sont 44 vigneronnes aujourd'hui pour 65 ha de vignes et une production annuelle de 350 000 litres de vin. L'espace accueil a été agrandi dans un style très futilette, tout en boiseries évoquant les douelles de tonneau. Caveau ouvert 7j/7 (9h-12h/14h-18).

■ Domaine Désiré Petit

62 rue du Ploussard 39600 PUPILLIN

Tél. 03 84 66 01 20

www.desirepetit.com

Tarif de 7,40 à 32,60 €

Arbois, Arbois-Pupillin, Côtes du Jura

Anne-Laure & Damien, 3^e génération de la Famille Petit, sont à la tête du domaine. La Maison fut créée par leur grand-père, Désiré Petit en 1932. Cette année-là, il planta immédiatement ses premières vignes de Ploussard dans la fameuse « Côte de Feule ». Aujourd'hui, le vignoble compte 27 hectares. Une histoire de famille relayée par leur mère Michèle, qui vous accueille au Domaine avec toujours autant de plaisir et vous fera déguster toute la gamme de leur produits. En conversion biologique sur la récolte 2019.

■ Cellier Saint-Benoit

Rue du Chardonnay 39600 PUPILLIN

Tél. 03 84 66 06 07

www.celliersaintbenoit.com

Tarif : 6,5 à 19 €

Arbois - Pupillin

Domaine familial de 6ha.

CAVES ET CAVEAUX

■ Domaine de la Borde

Chemin des Vignes 39600 PUPILLIN

Tél. 03 84 66 25 61

www.domaine-de-la-borde.fr

Tarif : de 12 à 40 €

Arbois – Pupillin

Julien Mareschal est un homme intrigant à plus d'un titre. Dans le cadre de ses études d'œnologie, il a pu engranger une solide expérience dans différentes régions viticoles. Ses vignes sont âgées de sept à soixante-dix-sept ans. De quoi faire un bon mélange des générations. Soirée Vinproprisation (dégustation avec groupe de musique). Caveau ouvert sur RDV.

Autour de Poligny

■ Caveau des Jacobins

100 grande rue 39800 POLIGNY

Tél. 03 84 37 14 58

www.chateau-bethanie.fr

Tarif : 5,70 à 36 €

Arbois, Côtes du Jura

Caveau de la Fruitière Viticole d'Arbois. Elle regroupe 130 vigneron. Exposition peinture et artisanat. Visite des caves sur rendez-vous.



■ Domaine Michel Thibaut

2 rue des Petites Marnes

39800 POLIGNY

Tél. 03 84 37 07 41

www.michel-thibaut.com

Tarif : 8,80 à 27 €

Côtes du Jura

Domaine familial de 9 ha. Viticulteur dans le Jura depuis 1989, Michel développe en 2014 avec son épouse son propre domaine. Mais avant il a sillonné plus d'une région viticole pour acquérir son savoir. Spécialités : vin de paille source de toutes les attentions et trousseau.

■ Domaine Xavier Reverchon

2 rue du Clos 39800 POLIGNY

Tél. 03 84 37 02 58

www.domainereverchonvinjura.com

Tarif : 9,50 à 35,50 €

Côtes du Jura

Familial de 6 ha. La culture de la vigne est ici une tradition familiale; plusieurs générations ont peiné sur ces mêmes terres, depuis un siècle. Maître dans l'art du vin jaune.

■ Domaine Benoit Badoz

19 Place des Déportés et 15 rue du Collège

39800 POLIGNY

Tél. 03 84 37 18 00

www.domaine-badoz.fr

Tarif : 7,90 à 35 €

Côtes du Jura

Vignerons depuis 10 générations deux styles de vins : « traditionnelle », révélant les arômes puissants de la tradition jurassienne, et « nouvelle génération », offrant des arômes surprenants. Boutique vin et fromage.

■ La Maison de Rose

8 rue de l'Église

39230 SAINT-LOTHAIN

Tél. 03 84 37 01 32

Tarif : 8 à 20 €

Côtes du Jura

Domaine familial bio de 3 ha créée en 2002. Dominique Grand produit uniquement des blancs mais pas sous voile. Blanc classique, cuvée type traminer et vendange tardive en novembre. Balades vigneronnes (visite du village et des vignes, casse-croûte vigneron et dégustation). Portes ouvertes le premier week-end de décembre.

Coteaux de la Haute-Seille

■ Château d'Arlay

2 route de Proby

39140 ARLAY

Tél. 03 84 85 04 22 - www.arlay.com

Tarif : 12 à 53 €

Côtes du Jura

Domaine familial de 20 Ha, plus ancien château viticole de France. Le domaine fut constitué au XII^{ème} par les Comtes de Chalon-Arlay, Princes d'Orange, au pied de leur puissante forteresse. Plus tard, il deviendra «Vigne Royale» d'Angleterre, d'Espagne puis de France. Jamais, depuis ces temps, l'activité viticole n'a cessé au Château d'Arlay.



■ Caves Jean Bourdy

41 rue St Vincent 39140 ARLAY

Tél. 03 84 85 03 70

www.cavesjeanbourdy.com

Tarif : 9,60 – 39 €

Côtes du Jura, Château-Chalon,

Très ancien domaine familial de 10 ha crée entre 1475 et 1500 : une des plus vieilles familles de viticulteurs du Jura. En biodynamie. Stock important de très vieux millésimes. Galant des abesses aux 25 épices Circuits dans le village et les vignes - thème : qu'est-ce que la bio-dynamie ?

■ Domaine Berthet Bondet

7 rue de la Tour

39210 CHATEAU-CHALON

Tél. 03 84 44 60 48

www.berthet-bondet.com

Tarif : 9,80 à 36,80 €

Domaine familial en Côtes du Jura, Château-Chalon.

Agriculture bio. Visites des superbes caves du XVI^e siècle.

■ Domaine Geneletti

Rue Saint-Jean 39210 CHATEAU-CHALON

Tél. 03 84 44 95 06

www.domaine-geneletti.com

Tarif : 9 à 38 €

Domaine familial traditionnel de 15 ha, toute appellation.

Si Michel Geneletti s'est lancé en viticulture à l'Étoile en 1976, année de canicule, son fils David s'est installé à Château-Chalon dans une demeure ou furent tournées des scènes du film L'Espagnol (tiré du roman de Bernard Clavel). Visite des caves sur rendez-vous, visite des vignes pour les groupes uniquement.



CAVES ET CAVEAUX

■ Domaine des Juralies

Granges de Menétru
39210 MENETRU-LE-VIGNOBLE
Tél. 03 84 85 25 07
www.domainedesjuralies.com
Tarif : 7 à 15 €

Côtes du Jura

Il y a 15 ans le couple Parent-Loonis tombait en arrêt devant la clairière qui surplombe le village... et qui allait devenir leur lieu de vie et de travail. Domaine de 4,5 ha en viticulture raisonnée.

■ Domaine de Lahaye

Route de la Vallée 39210 NEVY-SUR-SEILLE
Tél. 03 84 44 99 38
www.domaine-de-lahaye.fr

Tarif : 10 à 36 €

Côtes du Jura, Château - Chalon

Cave du XIXe siècle. Domaine situé au pied du magnifique site classé de Château-Chalon dans le petit village vigneron de Nevy sur Seille. Domaine de 6,50 ha en agriculture raisonnée, exploité en famille.

■ Domaine Grand

139 rue du Savagnin 39230 PASSEANANS
Tél. 03 84 85 28 88

www.domaine-grand.com

Tarif : 11 à 45 €

Côtes du Jura, Château-Chalon

Domaine familial de 9,5 hectares en conversion biologique. Amoureux du terroir, travail au cheval, traitements naturels, vinification précise. Pour la meilleure expression possible des produits jurassiens. Sur demande, visite du musée viticole et familial.

■ Caveau des Byards

Route de Voiteur
39210 LE VERNOIS

Tél. 03 84 25 33 52

www.caveau-des-byards.fr

Tarif : 7,50 à 29 €

Côtes du Jura, Etoile, Château-Chalon

Plus jeune fruitière vinicole du Jura et la plus petite (40 ha). Spécialité de vins blancs et de créments. Vignes conduites en lutte raisonnée. Techniques modernes de vinification mais dans le respect et le souci des traditions. Large amplitude d'accueil. Visite et dégustation de 3 vins dont un Vin Jaune.

■ Domaine Baud génération 9

222 route de Voiteur 39210 LE VERNOIS
Tél. 03 84 25 31 41

www.domainebaud.fr

Tarif : 7,5 à 35 €

Côtes du Jura, Château chalon, Etoile

Domaine familial, vigneron indépendants avec 24 hectares de vignes label Terra Vitis.

Très ancien domaine viticole du XVIIIe. Une viticulture raisonnée et une vinification traditionnelle pour la sympathique dernière génération.

Visites guidées des caves à travers lesquelles sont retracées les étapes marquantes de l'activité.

■ Fruitière vinicole de Voiteur

60 rue de Nevy 39210 VOITEUR
Tél. 03 84 85 21 29

www.fruitiere-vinicole-voiteur.fr

Tarif : 6,5 à 30,20 €

Côtes du Jura, Château Chalon

Primé 1^{er} cave coopérative de France en 2019.

Visites guidées des caves.

Autour de l'Étoile

■ Château de l'Étoile

994 rue Bouillod 39570 L'ETOILE
Tél. 03 84 47 33 07 - 06 77 03 74 81

www.chateau-etoile.com

Tarif : 7,50 à 25,5 €

L'Étoile

Cave du XVII^e siècle. Le château de l'Étoile fait partie des 5 édifices seigneuriaux qui se dressent dans le village à l'image des 5 branches d'une étoile. Perchée sur sa colline, la famille Vandelle exploite ses vignes depuis 1883. Après Auguste, Joseph lui donna un réel essor. Puis ce fut Georges et désormais son fils Alexandre qui en assure la pérennité.

■ Domaine de Montbourgeou

53 rue de Montbourgeou 39570 L'ETOILE
Tél. 03 84 47 32 96

www.montbourgeou.com

Tarif : 9,30 à 36 €

Côtes du Jura, L'Étoile

Propriété familiale depuis 1920 (bientôt 100 ans), il s'étend maintenant sur presque 11 ha. Appartenant à la famille Gros, le domaine de Montbourgeou est actuellement dirigé par Nicole Deriaux, fille de Jean Gros. Intervenant au domaine depuis 1986 aux côtés de son père, puis seule après son décès, Nicole a imposé petit à petit sa sensibilité, pour produire des vins dotés d'une élégance féminine.

■ Domaine Philippe Vandelle

186 rue Bouillod 39570 L'ETOILE
Tél. 03 84 86 49 57

www.vinsphilippevandelle.com

Tarif : 7,70 à 26,50 €

L'Étoile, Côtes du Jura

La famille Vandelle est une des dynasties les plus anciennes du Jura. Philippe, qui a pris le relais de son père Bernard, reçoit la clientèle dans la maison vigneronne familiale, juchée sur un coteau. Domaine de 15 ha en agriculture raisonnée.

Coteaux Lédoniens

■ Maison du Vigneron

http://fr.maisonduvigneron.com

• À Crancot

Route de Champagnole 39570 CRANCOT

Tél. 09 84 87 61 30

• À Lons-le-Saunier

23 rue du Commerce

39000 LONS-LE-SAUNIER

Tél. 03 84 24 44 60

Tarif : 7,90 à 34 €

Propriétaire de 42 ha et négociant éleveur

La plus grande cave à vin jaune du monde et le premier producteur de crémant du Jura.

Large amplitude d'accueil, toute AOP.

■ Domaine Pignier

Celler des Chartreux 11 place Rouget de Lisle 39570 MONTAIGU

Tél. 03 84 24 24 30

www.domaine-pignier.com

Tarif : 13,5 à 46 €

Côtes du Jura

Domaine familiale de 15 ha en biodynamie (Demeter depuis 2006). La famille a repris le domaine des moines chartreux à la révolution. Que de travail et de soins pour aboutir à toute la belle palette des vins jurassiens. Visite des caves (magnifique cellier des chartreux du XIII^e).

■ Les Coteaux du Val de Sorne

8 rue Lacuzon 39570 VERNANTOIS

Tél. 06 31 86 10 27

www.chambresdhotels-vins-jura.fr

Tarif : 8 à 35 €

Côtes du Jura

Petit domaine familial. Vins biologiques.

Visites guidées gratuites du chai et des vignes par le vigneron maîtrisant la culture patrimoniale locale. Galerie d'art.

Sud Revermont

■ Domaine Champ Divin

39 rue du Château 39570 GEVINGEY

Tél. 06 08 18 58 96

www.champdivin.com

Tarif : 12 à 45 €

Côtes du Jura

Domaine familial de 5 ha.

En agriculture biologique et biodynamique. C'est l'aventure de deux ingénieurs agronomes belges. Leur sensibilité offre des vins de belle qualité.

■ Domaine Buronfosse

La Combe 39190 ROTALIER

Tél. 03 84 25 05 09

Tarif : 11 à 52 €

Domaine familial de 4 ha

En agriculture biologique, vendange manuelle; vinification parcelle; élevage en fût

C'est le rêve du retour à la terre qui a décidé ce couple à créer le domaine.

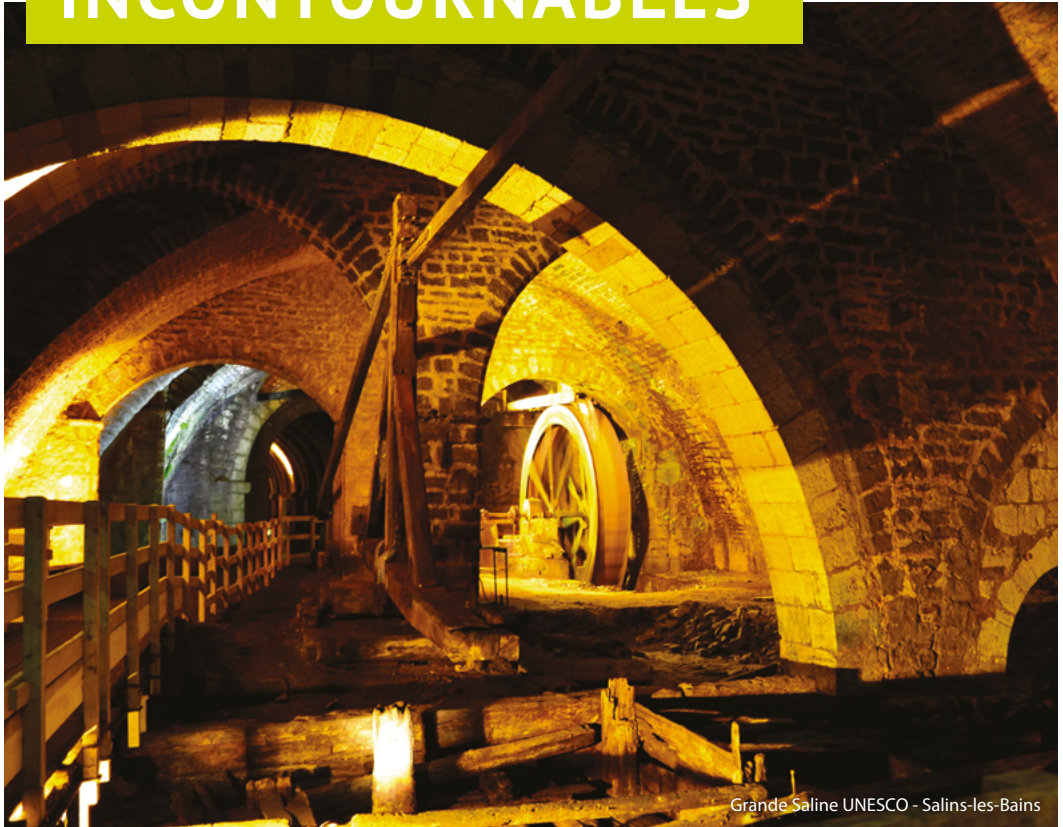
Côtes du Jura principalement floraux afin de faire ressortir les caractéristiques des parcelles.



Les activités

INCONTOURNABLES

Baume-les-Messieurs



Grande Saline UNESCO - Salins-les-Bains

ACTIVITÉS INCONTOURNABLES

LA CABORDE

Aire Viti-culturelle



La Maison de la

HAUTE SEILLE



LA GRANDE SALINE DE SALINS-LES-BAINS (UNESCO)

L' Abbaye DE Baume-les- Messieurs



Le Château

D' ARLAY



LES THERMES de Lons-le-Saunier ET Salins-les-Bains



LA MAISON PASTEUR



LA grotte des MOIDONS

ACTIVITÉS INCONTOURNABLES

Autour d'Arbois

□ Maison de Louis Pasteur

Louis Pasteur, père de l'oenologie moderne et inventeur du vaccin contre la rage, revint à Arbois sa vie durant. Il aimait y séjourner en famille ou entouré de ses amis dont des vigneron. Sa maison a été conservée intacte. Du billard à son laboratoire personnel où il conçut des expériences sur la fermentation des vins, vous pénétrerez dans l'intimité du savant.

Une visite oenologique raconte les travaux de Pasteur sur les vins et la vie des vignerons de l'époque. La visite s'achève par une dégustation de quatre vins dans le caveau de la Fruitière Viticole d'Arbois.

83 rue de Courcelles

39600 ARBOIS

Tél. 03 84 66 11 72

www.terredelouispasteur.fr

Tarif : 6,80€



Coups de cœur

ThermaSalina - Thermes de Salins-les-Bains

Depuis le XIX^{ème} siècle, nombreux sont ceux qui ont pu profiter des bienfaits des eaux naturellement salées du Jura riches en oligo-éléments. En février 2017, les thermes de Salins-les-Bains ont fait peau neuve. Le nouvel établissement thermal propose des infrastructures et des équipements thermologiques de dernière génération ! Vous pouvez profiter des soins à base de raisins de la région (Vinésime).

Place des Alliés 39110 SALINS-LES-BAINS

Tél. 03 84 73 04 63

www.thermes-salins.com - info@thermes-salins.com



■ Musée de la Vigne et du Vin du Jura



Installé au cœur d'Arbois dans une partie du Château Pécauld, le Musée de la Vigne et du Vin (vignes reconstituées, caves voûtées) propose un riche parcours de découverte du vignoble jurassien.

Château Pécauld 39600 ARBOIS

Tél. 03 84 66 40 45

www.musees-franchemonte.com/index.php?p=233

Tarif : 3,50€

■ Grande Saline de Salins-les-Bains Musée du Sel



Pendant plus de 1200 ans, Salins-les-Bains a su tirer profit d'un don de la nature exceptionnel : le sel. La Grande Saline a été construite au Moyen-Âge afin d'extraire la saumure et d'évaporer l'eau pour récolter « l'Or blanc ». La galerie souterraine, datant de l'époque médiévale, offre un spectacle magnifique. La Grande Saline, classée Monument

Historique, est inscrite au Patrimoine Mondial de l'UNESCO en extension de la Saline Royale d'Arc-et-Senans (Doubs). Le Musée du Sel offre aux visiteurs des espaces didactiques dédiés au sel et à sa production.

Place des Salines

39110 SALINS-LES-BAINS

Tél. 03 84 73 10 92

www.salinesdesalins.com

Tarif : 8 €

Autour de Poligny

■ Grottes des Moidons

Situées en plein cœur de la forêt, les grottes affichent clairement leur différence : stalagmites grandioses, colonnes, innombrables stalactites formant un pittoresque chef d'œuvre 100% Nature ! Un spectacle de sons et lumières couronne la visite.

Route d'Arbois 39800 MOLAIN

Tél. 03 84 51 74 94

www.grottesdesmoidons.com

Tarif : 9€

■ Maison du Comté



La Maison est dédiée au Comté, son terroir et ses savoir-faire. Maquette animée, film et dégustation, permettent une découverte ludique et instructive pour petits et grands. Toutes les visites sont guidées et comprennent une dégustation de Comté et/ou de vins.

Avenue de la Résistance 39800 POLIGNY
Tél. 03 84 37 78 40

www.maison-du-comte.com

Tarif : 5€

Coteaux de la Haute-Seille

■ Château, parc et jardin d'Arlay



A l'intérieur : Visite guidée des appartements du Prince et de la Princesse Pierre d'Arénberg (aménagés en 1825), et visite de la grande cave du château (datée du XVII^{ème} siècle), toujours en usage pour l'élevage des vins du Domaine. A l'extérieur : Visite documentée du Parc Romantique de 8 hectares de la fin du XVIII^{ème} siècle, classé Monument

ACTIVITÉS INCONTOURNABLES

historique, et du «Jardin des Jeux».

2 route de Proby 39140 ARLAY

Tél. 03 84 85 04 22

www.arlay.com

Tarif : 6,50 à 9,50€ (château + parc + jardin)

■ Abbaye impériale de Baume-les-Messieurs

Fondation carolingienne, voire mérovingienne, le monastère, agrandi par l'Abbé Bernon à la fin du IX^{ème} siècle, devient une célèbre abbaye d'où partirent les moines fondateurs de Cluny. A l'intérieur de l'abbatiale du 1er Art Roman on peut admirer le retable triptyque anversois de la Passion, œuvre flamande du début XVI^{ème} siècle, l'un des plus importants d'Europe.

4 place de la Mairie

39210 BAUME-LES-MESSIEURS

Tél. 03 84 44 61 41

www.baumesmessieurs.fr

Tarif : 8 €

■ Grotte de Baume-les-Messieurs



La plus grande grotte du Jura ! Joyaux de la reculée de Baume, à 120 m sous terre, les grottes s'ouvrent sur une entrée de 70 m, véritable nef d'église. Sur 1 km de galeries aménagées, se succèdent des salles de 20 à 80 m de hauteur, une rivière et un lac souterrains qui accueillent des chauves-souris et des crevettes aveugles ainsi que des jeux de sons et lumières.

39210 BAUME-LES-MESSIEURS

Tél. 03 84 44 61 41

www.baumesmessieurs.fr

Tarif : 8,70 €

■ Maison de la Haute Seille

Dans l'ancienne hostellerie de l'Abbaye de Château-Chalon, partez pour une découverte ludique et interactive des Coteaux de la Haute Seille : projections vidéo, témoignages sonores, écrans tactiles, expositions sur l'histoire du territoire, son incroyable patrimoine naturel, et bien sûr, ses vins d'exception. Dans la superbe cave voûtée, vous pourrez déguster «l'or jaune» et regarder le film «Le Mystère du Vin Jaune».

Splendide panorama en terrasse pour déguster le Château-Chalon. Initiation à la dégustation. Balades dans le vignoble.

Place de l'Église

39210 CHATEAU-CHALON

Tél. 03 84 24 76 05

www.tourisme-chateauchalon.fr

Tarif : 2 à 3€

Coteaux Lédoniens

■ Thermes Lédonia



Le bâtiment du XIX^{ème} siècle se situe dans un parc classé de 7 ha où coulent les eaux salines. L'eau thermale salée est utilisée pour les cures et la remise en forme. Formules au choix : piscine d'eau salée, sauna, hammam, hydrothérapie, modelages bien-être et détente, shiatsu, soins esthétiques du corps et du visage, gommages aux sel, enveloppements...

Parc des Bains cedex

39000 LONS-LE-SAUNIER

Tél. 03 84 24 38 18

www.valvital.fr

Sud Revermont

■ Château de Chevreaux

Le château de Chevreaux domine la plaine bressane depuis son socle rocheux situé à une altitude de 473 m et offre un superbe panorama.

Il est situé dans la commune de Chevreaux.

2 rue du château

39190 CHEVREAUX

Tél. 09 50 35 95 77

www.chateaud Chevreaux.com

■ La Caborde, aire viti-culturelle

Au rez-de-chaussée, se trouvent un point d'information touristique, une boutique et un espace de dégustation de vins du Sud-Revermont. Un distributeur de vin au verre permet aux visiteurs de sélectionner eux-mêmes les vins qu'ils

souhaitent déguster. Des explications vous sont apportées si vous le souhaitez. Aux étages, au fil de la saison, se succèdent expositions, projections, animations... Terrasse panoramique sur le vignoble. Randonnées commentées dans les vignes.

Montée du Taret 39190 ORBAGNA

Tél. 03 84 48 06 04

www.lacaborde-jura.fr

Tarif : entrée libre et gratuite

Cartes de dégustation : de 3€ à 15€

■ Apothicairerie de l'ancien Hôpital de St Amour

Un décor surprenant, un trésor dans un couvent du XVII^e siècle ! Créé en 1620, le Couvent des Capucins héberge l'Hôtel-Dieu en 1822. Il accueille alors les malades pendant plus de 100 ans. L'apothicairerie, après avoir occupé deux sites au cœur de ville, investit l'ancien réfectoire des moines en 1824. La grande salle voûtée abrite une collection de plus de 300 pots d'époque différentes (XVI^e, XVIII^e, XIX^e siècle). La petite salle, dans laquelle était accueilli le public renferme du mobilier datant du premier hôpital et une collection importante de vaisselle en étain.

Le temps d'une visite, découvrez le fonctionnement d'une apothicairerie, ancêtre de nos pharmacies.

Allée du Souvenir Français

39160 SAINT-AMOUR

Tél. 03 84 48 76 69

www.tourisme-paysdesainamour.com

Tarif : 3,50 €



Château de Chevreaux

ACTIVITÉS DÉCOUVERTE

Autour d'Arbois



Coup de cœur

Pâtisserie-chocolaterie Hirsinger - Musée familial

Meilleur ouvrier de France 1996. Depuis 1900, dans la maison Hirsinger, quatre générations de chocolatiers se sont succédées. Le savoir-faire artisanal se transmet de père en fils, alliant tradition et innovation. Récompensées de nombreuses fois à travers le siècle, voici ce que leurs réalisations inspirèrent à l'académicien Edgar FAURE : « Le chocolat Hirsinger vous donne des rêveries douces et des idées fortes : Vive l'amer ! ».

38 place de la Liberté 39600 ARBOIS

Tél. 03 84 66 06 97

www.chocolat-hirsinger.com

Tarif : 4€ (visite musée et laboratoire + 2 chocolats)

■ Le Combi VW de Fanny

Les vacances sans contraintes c'était le point de départ de cette belle aventure... et une folle envie de la partager ! Fanny a terminé de restaurer «William», un Combi Volkswagen bleu et blanc de 1979, pour en faire un petit nid douillet. Amoureuse de son Jura natal, elle vous proposera plein de petites attentions pour rendre votre périple jurassien encore plus personnalisé : un panier gourmand avec les produits du terroir, une brochure vous proposant 4 circuits de découvertes pour des escapades de 2 à 7 jours ! A bord, vous trouverez tout le confort pour dormir à 4 avec un lit à bord et un lit capucine, une douche solaire, un réfrigérateur, des plaques au gaz, un évier avec une réserve d'eau,...

2 rue de la fontaine
39800 ABERGEMENT-LE-PETIT
www.le-combi-de-fanny.fr

■ Vins et Vinaigres

Fabrication et vente de vinaigres, moutardes et gelées à base de vins du Jura. Vente de vins du Jura, vente de vins français et de produits régionaux. Venez découvrir les secrets de fabrication des vinaigres gastronomiques de vins Jaune et de vins du Jura. Vente de vins du Jura et produits régionaux.

16 Grande rue 39600 ARBOIS
www.vins-et-vinaigres.com

■ Fromagerie bio du Val de Loue

La découverte du travail des fromagers dans l'atelier et dans les caves de préaffinage se fait au travers des larges baies vitrées du magasin. Cette fruitière

de 10 sociétaires transforme uniquement du lait provenant de l'agriculture biologique pour fabriquer Comté, Morbier, Tome, Raclette, crème, beurre, fromage blanc. On y trouve aussi les



ACTIVITÉS DÉCOUVERTE

autres AOP comtoises (Gex bio, Mont d'or) et des fabrications régionales sélectionnées en bio. Le reste de l'offre fait de ce magasin de fruitière une véritable épicerie fine dédiée au bio et au commerce équitable.

Route de Lyon
39600 GRANGE-DE-VAIVRE
Tél. 03 84 37 85 28
www.comte.com/grangedevaivre

■ Poterie Benoit Dangan

Pièces en grès, utilitaires et décoratives (vases, pichets, lampes, plats...) entièrement fabriquées à la main dans le respect de la matière et des traditions. Création de bijoux en porcelaine très originaux. Fabrication d'émaux à base de cendres de chênes et de sarments de vignes.

Le Martinet du Bas
39110 SALINS-LES-BAINS
Tél. 03 84 37 70 89
<http://potier-benoit-dangan.pagesperso-orange.fr>
Tarif : gratuit

■ Poterie Ludovic

Fabrication de céramiques décoratives et utilitaires depuis 1959 (3ème génération). Produits signés et émaillés en bleu Ludovic sur base satinée et terre vernissée.

Le Martinet du Bas
39110 SALINS-LES-BAINS
Tél. 03 84 73 10 46
<http://sites.artisan-comtois.com>
Tarif : gratuit

Autour de Poligny

■ La Bulle à parfums et Jardin parfumé

Tiphaine Fougère vous accueille dans son univers parfumé. Son cœur de métier : le Profil olfactif® qu'elle réalise avec vous. Elle ciblera le parfum qui vous convient et vous dirigera vers les maisons de parfums rares présentes à la Bulle à parfums. Juste à côté, le jardin parfumé se visite, à toutes les saisons. Un moment particulier pour découvrir les familles olfactives.

25 chemin de la Brenne
39230 DARBONNAY
Tél. 06 74 14 49 91
www.bulle-a-parfums.fr
Tarif : visite guidée jardin parfumé : 9€ - profil olfactif : 60€

Coteaux de la Haute-Seille

■ Les Attelages du Château

Balade en calèche en partant du Château de Lavigny. Après la préparation des chevaux, Benoît, cocher professionnel, vous propose un circuit d'1h, 2h, demi-journée ou journée selon votre choix, en compagnie de chevaux de trait comtois.

Formule circuit dans les vignes + dégustation chez les vignerons.

Panier pique-nique franc-comtois.

25 rue du Clos 39210 LAVIGNY
Tél. 03 84 44 10 35
www.gite-etape-lavigny.com
Tarif : 15 à 60€

■ Nature Trip Jura

Une nouvelle activité insolite et unique, alliant spéléo et dégustation de vin, est née de la rencontre de Benjamin, guide d'activités de pleine nature, et de Laurent, formateur en œnologie et viticulture. Tous les deux, passionnés par le jura proposent cette nouvelle façon de déguster des vins, accessible à tous, par tous les temps.

Benjamin Vincent
Tél: 06 88 32 04 10
<https://naturetripjura.com>



Coteaux Lédoniens

■ Jura ULM

Baptêmes en ULM pour découvrir le Jura vu d'en haut, survol du vignoble.

Aérodrome de Lons le Saunier
Courlaoux 39570 COURLAOUX
Tél. 06 72 25 71 39
www.jura-ulm.fr
Tarif : 80 à 240€

■ Espace Montgolfières

Vols en montgolfière au dessus des sites les plus renommés du Vignoble : Château-Chalon, les reculées de Ladoye-sur-Seille et Baume-les-Messieurs, et les magnifiques châteaux aux alentours (Le Pin, Frontenay, Arlay, la Muyre). Un magnifique spectacle et une expérience magique !

25 bis avenue de Montciel
39570 MONTMOROT
Tél. 03 84 47 66 61
www.espace-montgolfieres.com
Tarif : 220 à 730€



SÉJOURNEZ DANS LE VIGNOBLE DU JURA



FLÂNERIE GOURMANDE dans le vignoble du Jura

à partir de

155 € / pers

3 jours / 2 nuits
base 2 personnes

Lors de votre séjour dans le Vignoble du Jura, vous apprécierez toutes **les spécialités et saveurs jurassiennes**, qu'elles soient à déguster ou à contempler. Vous partirez à la découverte des vins, des villes et villages de caractère d'Arbois, de Baume-les-Messieurs et Château-Chalon (2 des « Plus Beaux Villages de France »). Ce parcours d'épicurien sera ponctué d'**un repas concocté par un chef Maître Restaurateur**. Vous dormirez en **chambre d'hôtes de charmes** à Arbois, cité de Pasteur, ou à Baume-les-Messieurs, niché dans sa reculée.

Les + du séjour :

- Le confort et l'accueil de l'hébergement
- Les dégustations de Vins du Jura : Arbois, Pupillin et Vin Jaune Château-Chalon
- Un dîner à la Maison Jeunet, chef 2 étoiles au Guide Michelin, en option

LOCATIONS DE VÉLO

■ Espace Forestier Cycles Lons

44 Carrefour de la Libération - LONS
LE SAUNIER

Tél. 03 84 43 11 44

www.fofo-velo.com

Vente et réparation de tout type de
vélo. Location de vélo

■ Mondovélo - Sport 2000

En Chantrans - MONTMOROT

Tél. 03 84 86 16 70

www.sport2000-montmorot.com

Vente et réparation de tout type de
vélo. Location de vélo

■ Planète vélo

375 rue de Lathe - PERRIGNY

Tél. 03 84 47 06 61

Vente et réparation de tout type de
vélo. Location de vélo

■ Cycles des Salines

39-41 rue de la République

SALINS LES BAINS

Tél. 09 67 61 74 56

Vente et réparation de tout type de
vélo. Location de vélo

■ Jura Cycles

32 avenue Aristide Briand

SALINS LES BAINS

Tél. 03 84 73 05 77

■ Office de tourisme Coteaux du Jura

1 place de la Mairie - VOITEUR

Tél. 03 84 44 62 47

www.tourisme-coteaux-jura.com

Location Vélo



LES GUIDES

■ Les Guides Pas Sages

Laurent et Caroline, des guides pas comme les autres, vous font découvrir ou (re)découvrir les grands sites patrimoniaux et naturels du département. Accueillants, disponibles et passionnés, ils vous proposent des formules de visites simples et classiques, ou plus originales à vélo électrique ou mini-bus. Profitez également durant la journée de la sélection de domaines viticoles et de belles tables par les Guides Pas Sages.

6 rue de l'étang - 25290 RUREY

Tél. 03 81 85 00 76 ou 06 77 06 95 18

www.lesguidespassages.com

■ Dans ma besace

Le sommelier vous ouvre sa besace !

Pierre Detroit, sommelier et caviste vous accompagne et vous conduit à la découverte des vins du Jura ! Laissez-vous guider et partez à la rencontre de villages vigneron authentiques, dégustez ses multiples trésors viticoles et ses diverses appellations si atypiques ! Le temps d'une journée ou d'une demi-journée, ce sont 2 ou 3 dégustations dans des domaines marquants qu'il vous propose.

2 Rue du 4 Septembre

39330 MOUCHARD

Tél. 09 74 56 76 01



CONTACTS DU VIGNOBLE DU JURA

■ Jura Tourisme

Le service de réservation Jura Tourisme vous propose une sélection de séjours et d'hébergements en gîte, camping, hôtel ou chambres d'hôtes. Que vous cherchiez une maison individuelle, un chalet, un appartement ou encore un hébergement insolite comme une yourte, un tipi ou une roulotte, Jura Tourisme vous permet de trouver rapidement le séjour ou l'hébergement idéal pour vos vacances dans le Jura.

Hôtel du Département - 17 rue Rouget de Lisle - BP 80950
39009 LONS-LE-SAUNIER Cedex
Tél. 03 84 87 08 88
www.jura-tourism.com – sejour@jura-tourism.com

■ Comité Interprofessionnel des Vins du Jura

Château Pécault - 5 rue des Fosses - BP 41
39600 ARBOIS
Tél. 03 84 66 26 14
civj@jura-vins.com - www.jura-vins.com
www.blog-jura-vins.com

■ Offices de tourisme labellisés

Dole Tourisme

6 place Grévy - 39100 Dole
Tél. 03 84 72 11 22
contact@hellodole.fr
www.tourisme-paysdedole.fr

OT Cœur du Jura

• Bureau d'Arbois

17 rue de l'Hôtel de ville - 39600 Arbois
Tél. 03 84 66 55 50
otsi@arbois.com - www.arbois.com

• Bureau de Poligny

20, place des Déportés - 39800 Poligny Cedex
Tél. 03 84 37 24 21
tourisme.poligny@wanadoo.fr

www.poligny-tourisme.com

• Bureau de Salins-les-Bains

Place des salines - 39110 Salins-les-Bains
Tél. 03 84 73 01 34
contact@salins-les-bains.com
www.salins-les-bains.com

OT Porte du Jura

17 place d'armes - 39160 Saint-Amour
Tél. 03 84 48 76 69 - tourisme@ccportedujura.fr
www.tourisme-paysdesaintamour.com

• Antenne d'Orbagna

Caborde - Montée du Taret - 39190 Orbagna
D'avril à décembre

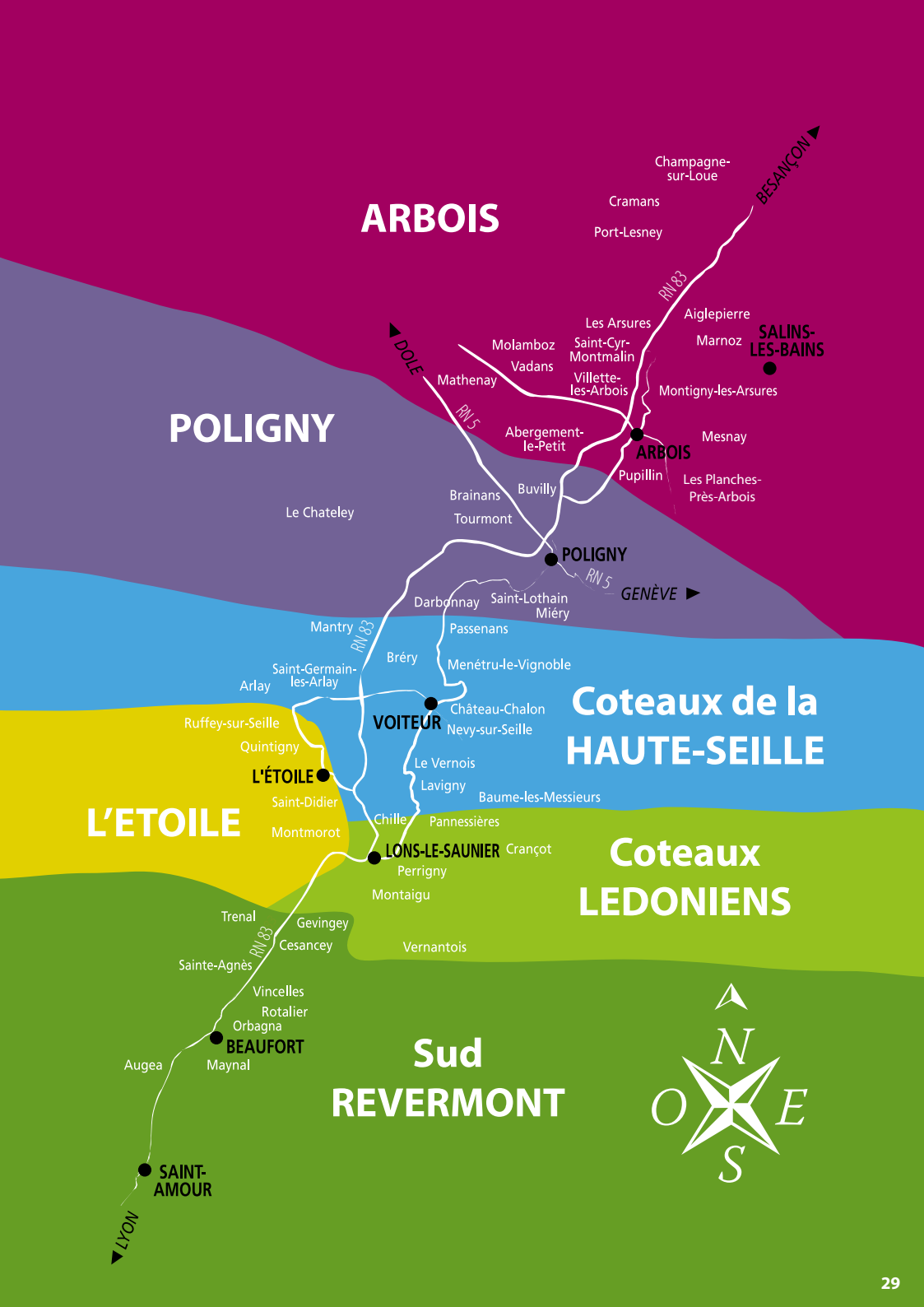
OT Coteaux du Jura

• Bureau de Lons-le-Saunier

Place du 11 novembre - 39000 Lons-le-Saunier
Tél. 03 84 24 65 01
accueil@tourisme-coteaux-jura.com
www.tourisme-coteaux-jura.com



Cascades des Tufs - Les Planches-Près-Arbois



ARBOIS

POLIGNY

Coteaux de la HAUTE-SEILLE

L'ÉTOILE

Coteaux LEDONIENS

Sud REVERMONT



LYON

SAINT-AMOUR

BEAUFORT

LONS-LE-SAUNIER

L'ÉTOILE

VOITEUR

ARBOIS

POLIGNY

SALINS-LES-BAINS

Champagne-sur-Loue

Cramans

Port-Lesney

Les Arsures

Aiglepierre

Marnoz

Montigny-les-Arsures

Mesnay

Les Planches-Près-Arbois

Pupillin

Saint-Cyr-Montmalin

Villette-les-Arbois

Abergement-le-Petit

Mathenay

Vadans

Brainans

Tourmont

Le Chateley

Mantry

Bréry

Saint-Germain-les-Arlay

Arlay

Ruffey-sur-Seille

Quintigny

Saint-Didier

Montmorot

Chille

Perrigny

Montaigu

Vernantois

Trenal

Gevingey

Cesancey

Sainte-Agnès

Vincelles

Rotalier

Orbagna

Maynal

Augea

RN 83

RN 5

RN 5

RN 83

RN 83

RN 83

DOLE

BESANÇON

GENÈVE

Préparez votre séjour avec Jura Tourisme

Hôtel du Département
17 rue Rouget de Lisle - BP 80950
39009 LONS-LE-SAUNIER Cedex
Tél. 03 84 87 08 88
sejour@jura-tourism.com

www.jura-tourism.com



Château-Chalon

Jura
Tourisme

**Ju
ra**
LE DÉPARTEMENT

**vins du
Jura**
COMITÉ
INTERPROFESSIONNEL
DES VINS DU JURA

Document réalisé par Jura Tourisme

Jura Tourisme est financé par le Conseil départemental du Jura